

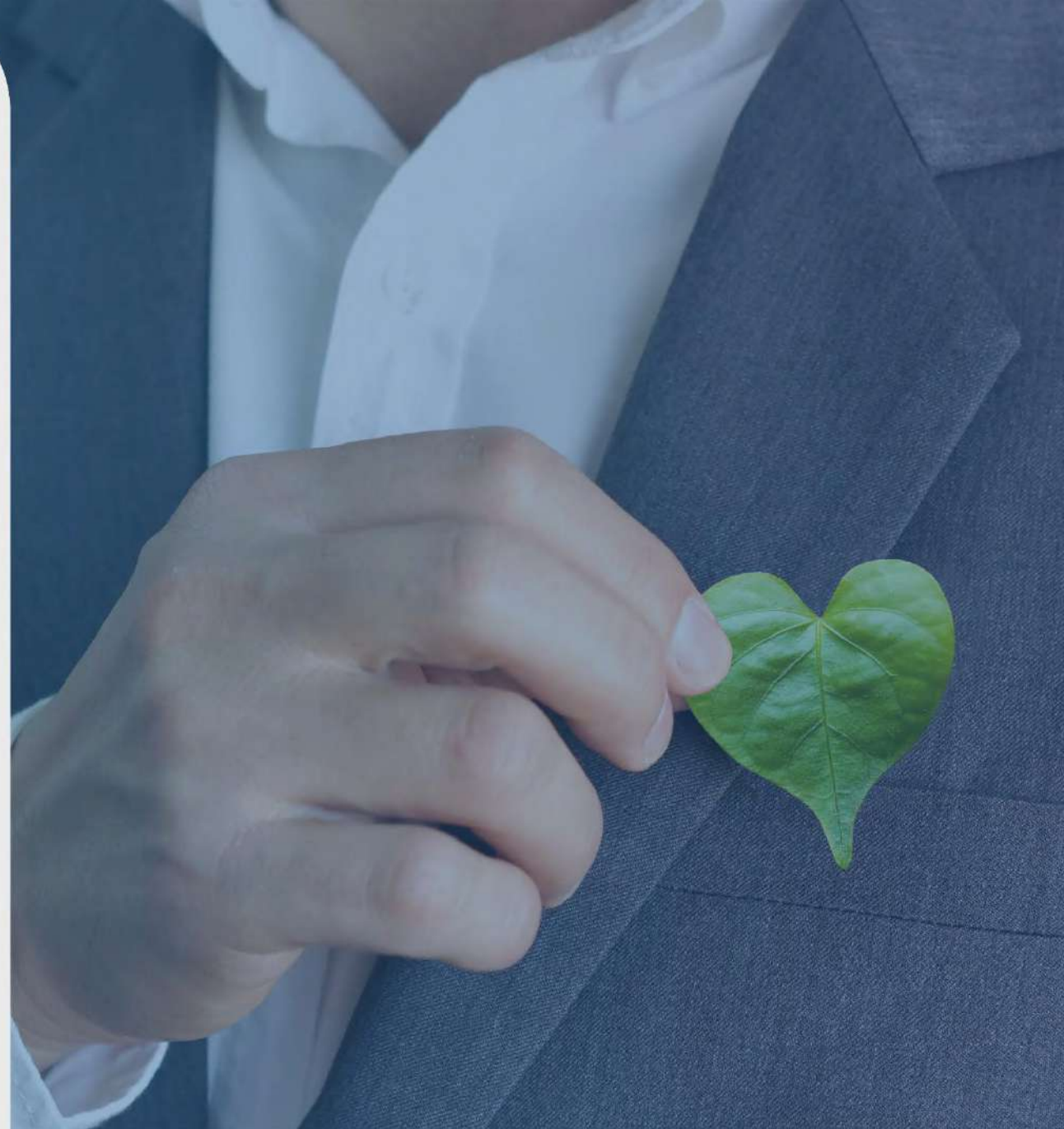


**FONDO DE
RESPONSABILIDAD
SOCIAL**

¿Qué es el fondo de **RESPONSABILIDAD SOCIAL?**

Es un fondo privado de renta fija que conforma su cartera en función de criterios ambientales, sociales y de gobierno corporativo (**ESG: environmental & social governmental**).

El fondo está administrado por un equipo de profesionales encargados de identificar las diferentes oportunidades de inversión que existen en el mundo de la responsabilidad social.



¿Cuáles son LAS VENTAJAS DE ESTE FONDO?

- › Este fondo ha sido diseñado para inversionistas interesados en **obtener ingresos de renta fija mensual**.
- › El fondo **se centra en varios sectores del mercado global** y emplea todas las capacidades analíticas para **mitigar los riesgos derivados de la inversión**.
- › Adicionalmente, se halla plenamente integrado en el marco ESG cuyo objetivo **se centra en impactar positivamente en materia social y medioambiental**, el cual beneficia a nuestra comunidad y nuestros inversionistas.



Beneficios para EL INVERSIONISTA



Este fondo **tiene como objetivo satisfacer las necesidades de los inversionistas** que buscan un nivel de ingresos competitivos y estables **teniendo en cuenta la protección del patrimonio tanto institucional como familiar.**



Para ello, **el equipo de gestión utiliza las mejores herramientas,** con un mandato explícito de diversificación de riesgos, **para conseguir un impacto positivo en materia social y medioambiental.**



SUBYACENTES

(Septiembre 2022)



Innova Construcciones Technologies Group LLC

Es una empresa de construcción de Green houses en Estados Unidos la cual apuesta por el uso de energías renovables y el uso de materiales de construcción que no dañan al medio ambiente.



Novadobe LLC

Empresa americana con operaciones en Ecuador y Perú se dedica a reciclar el relave minero propiciando la limpieza de los ríos y del medio ambiente, reciclando y transformando el relave en ladrillos para la construcción de viviendas sociales.



Características del fondo de RESPONSABILIDAD SOCIAL



Interés fijo anual del **10%**



La frecuencia de pago es
mensual



Clase
renta fija



Vencimiento
3 años



Sociedad gestora
International Invest Capital



Divisa
USD



Banco Depositario
Bank of América



Índice de INFERENCIA



S&P 500 ESG es un índice ponderado por capitalización de mercado de base amplia que está diseñado para medir el desempeño de los valores que cumplen con los criterios de sustentabilidad, al mismo tiempo que mantiene ponderaciones generales de grupos de la industria similares a las del S&P 500.





International Invest Holding
9907 THREE LAKES CIR BOCA
RATON, FL 33428

info@intl-investcapital.com